



MIX S.r.l.
MIXING SYSTEMS AND
COMPONENTS FOR PLANTS

www.mixitaly.com

Entstaubungstechnik

SKY-Filter



 ATEX-AUSFÜHRUNGEN VERFÜGBAR

Qualität und Innovation

LUFTVERSCHMUTZUNG

Die Luftverschmutzung verändert die Zusammensetzung der Luft und verursacht direkte und indirekte Personen- und Sachschäden.

SOZIALES ENGAGEMENT

Der technologische Fortschritt und Umweltschutz, Arbeit und Gesundheit, Ökonomie und Ökologie, sind untrennbare Paare und stellen eine Notwendigkeit für die Gegenwart und Verpflichtung für die unmittelbare Zukunft dar.

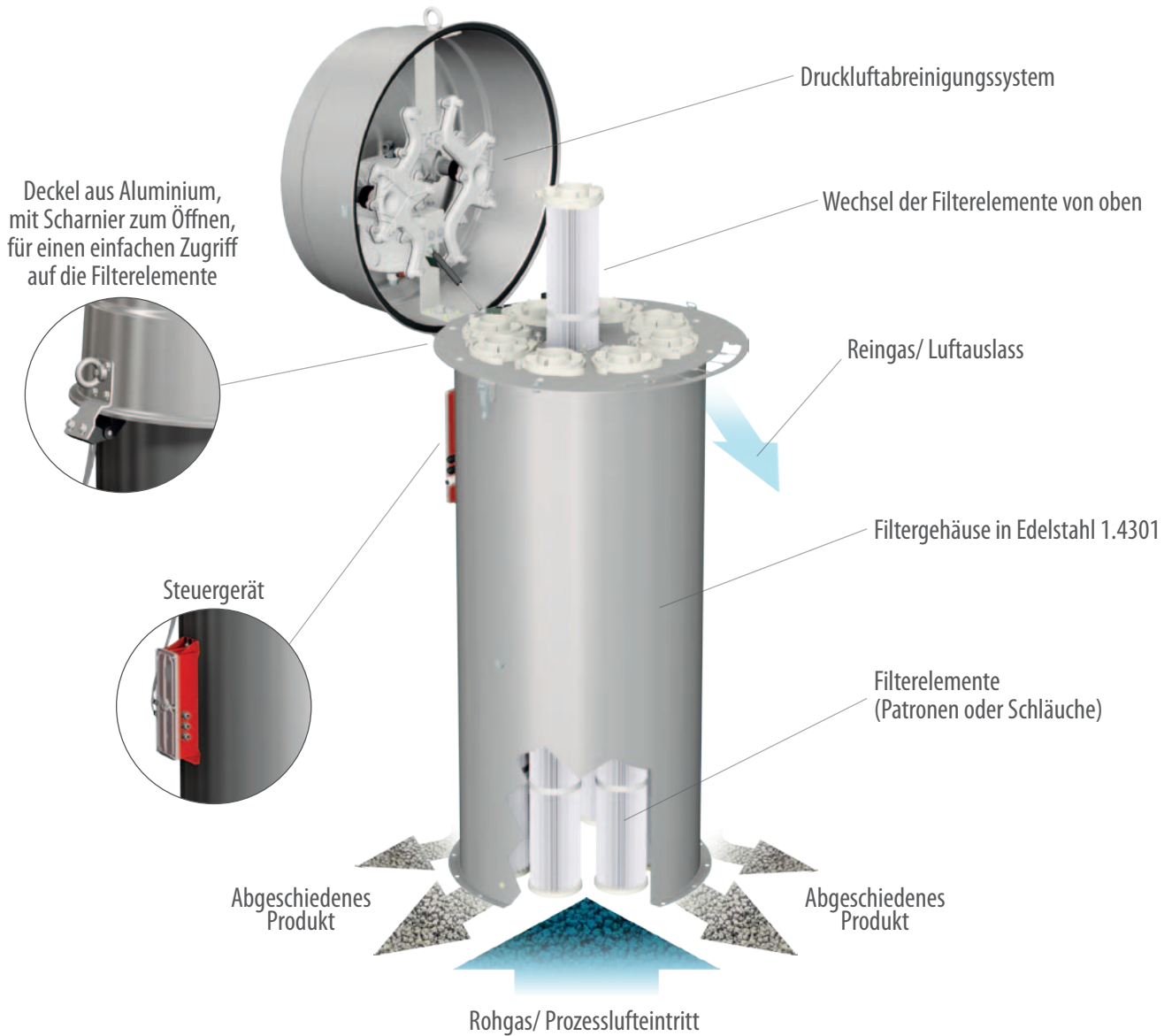
PRODUKTE UND LÖSUNGEN VON MIX

MIX srl hat eine komplette Serie von kompakten Siloaufsatzfiltern mit rundem Querschnitt und großen Filterflächen entwickelt. Diese Filter haben einen Deckel, der sich schnell öffnen lässt, um einen guten Zugang zu den Filterelementen und zum Abreinigungssystem zu ermöglichen.



Funktionsweise

Der Zweck eines Filters ist es das pulverförmige Produkt aus dem staubigen Luftstrom zu separieren. Die pulverförmigen Bestandteile werden außerhalb des Filterelements zurückgehalten, während die Luft hindurch geht und entstaubt wird. Die zurückgehaltenen Stäube werden mittels Druckluftabreinigung aus dem Filtertextil gelöst und fallen in den darunterliegenden Behälter, während die saubere Luft in die Atmosphäre freigesetzt wird. Der Abscheidegrad ist dabei niemals absolut. Der Filter dient dazu den Staubgehalt zu minimieren und auf ein, den geltenden Normen entsprechendes, Niveau zu senken.



TYPISCHE ANWENDUNGEN



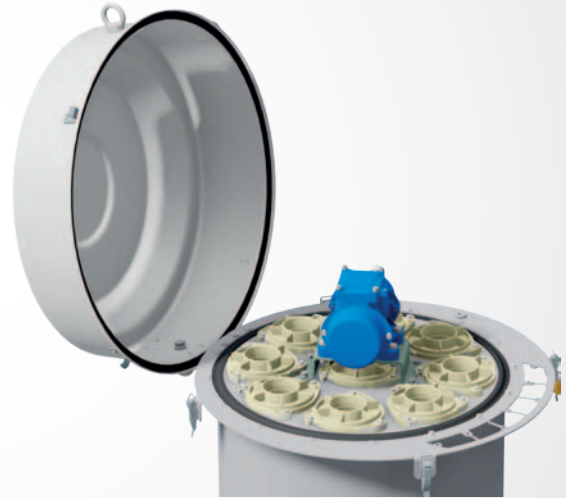
Eigenschaften

GEGENSTROMABREINIGUNG

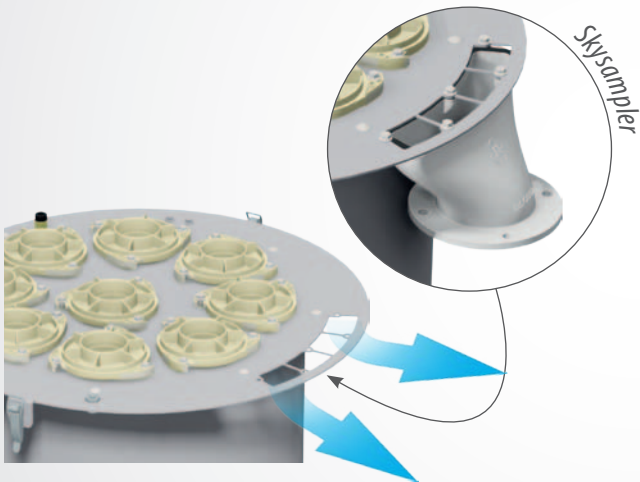
mit MIX-Steuergerät



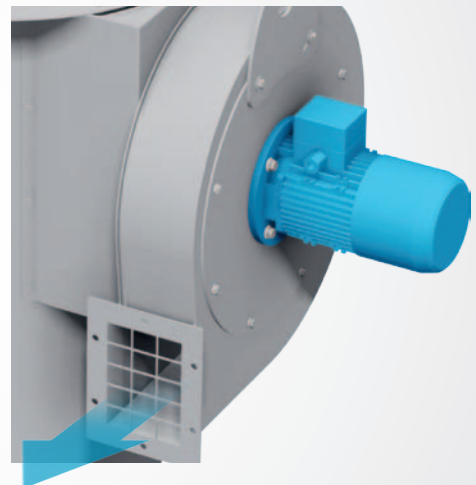
RÜTTELREINIGUNG



FREIER ABZUG IN DIE ATMOSPHERE oder kanalisiert mittels eines Skysamplers (optional)



ABZUG MIT VENTILATOR



PATRONENFILTERELEMENTE



SCHLAUCHFILTERELEMENTE



Material der Filterelemente

PREMIUM-POLYESTER



SPINNVLIESTOFF

- Reststaubgehalt: $<1 \text{ mg/Nm}^3$
Anm.: garantierbar nach Prozessanalyse (Korngrößenverteilung des Produktes, Filterflächenbelastung, Steiggeschwindigkeit)
 - auf Anfrage als antistatisches Material
 - Lebensdauer: bis zu 20.000 Betriebsstunden
 - mit Wasser waschbar
 - Staubklasse: **M** gemäß BIA (DIN EN 60335-2-69),
Abscheidegrad 99,9% @ $>1 \mu\text{m}$
 - Gewicht: 260 g/m^3
 - Luftdurchlässigkeit: $280 \text{ m}^3/\text{m}^2 \cdot \text{h}$ (200 Pa)
 - niedriger Druckverlust: $<700 \text{ Pa}$ (70 mm H₂O)
 - schmelzgesponnene Mikrofasern mit niedrigem Schmelzpunkt (Abb. 01)
 - homogene Oberfläche, die die mechanische Beständigkeit erhöht (Abb. 02)
- Anmerkung: handelsübliche Patronen werden aus punktverschweißten Meltblown-Vliesstoffen hergestellt (Abb. 03-04), die die real verfügbare Filterfläche um bis zu 35% reduzieren.

SKYFILTER®-POLYESTER



SPINNVLIESTOFF

- Reststaubgehalt: $<20 \text{ mg/Nm}^3$
Anm.: garantierbar nach Prozessanalyse (Korngrößenverteilung des Produktes, Filterflächenbelastung, Steiggeschwindigkeit)
 - Lebensdauer: bis zu 30.000 Betriebsstunden
 - mit Wasser waschbar
 - Staubklasse: **L** gemäß BIA (DIN EN 60335-2-69),
Abscheidegrad 99% @ $>1 \mu\text{m}$
 - Gewicht: 250 g/m^3
 - Luftdurchlässigkeit: $3.400 \text{ m}^3/\text{m}^2 \cdot \text{h}$ (200 Pa)
 - niedriger Druckverlust: $<700 \text{ Pa}$ (70 mm H₂O)
 - Reduzierung der Anzahl von Reinigungszyklen möglich
 - schmelzgesponnene Mikrofasern mit niedrigem Schmelzpunkt (Abb. 01)
 - homogene Oberfläche, die die mechanische Beständigkeit erhöht (Abb. 02)
- Anmerkung: handelsübliche Patronen werden aus punktverschweißten Meltblown-Vliesstoffen hergestellt (Abb. 03-04), die die real verfügbare Filterfläche um bis zu 35% reduzieren.

POLYESTER-NADELFILZ



POLYESTER-NADELFILZ

- Reststaubgehalt: $<5 \text{ mg/Nm}^3$
Anm.: garantierbar nach Prozessanalyse (Korngrößenverteilung des Produktes, Filterflächenbelastung, Steiggeschwindigkeit)
- in verschiedensten Ausführungen erhältlich
(Teflonbeschichtung, Membran, Porengröße des Materials etc.)
- mit Wasser waschbar
- Staubklasse: **L** oder **M** gemäß BIA (DIN EN 60335-2-69),
Abscheidegrad 99% oder 99,9% @ $>1 \mu\text{m}$
- Gewicht: 450 g/m^3 oder mehr
- auf Anfrage als antistatisches Material mit eingeprägten
Edelstahlstreifen (Abb. 05)
- Lieferung mit Filterkörbchen aus verzinktem Normalstahl,
oder auf Anfrage aus Edelstahl

VON MIX VERWENDETES SPINNVLIES, PRODUZIERT VON FREUDENBERG

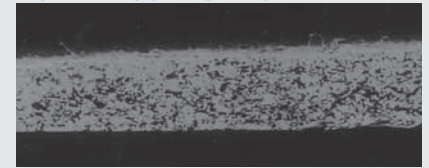
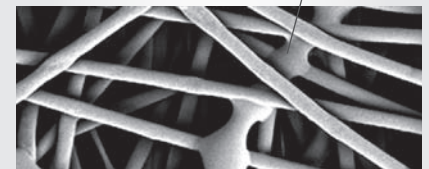


Abb.01 ————— Standard 1.000 μm



Abb.02 (glatte Oberfläche)



Detail Spinnvliesstoffe

HANDELSÜBLICHE MELTBLOWN-VLIESTOFFE

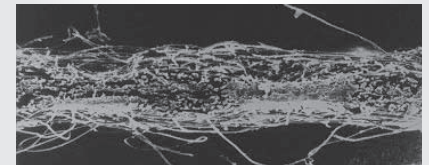
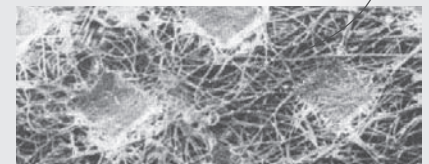


Abb.03 ————— Standard 1.000 μm



Abb.04 (punktverschweißte Oberfläche)



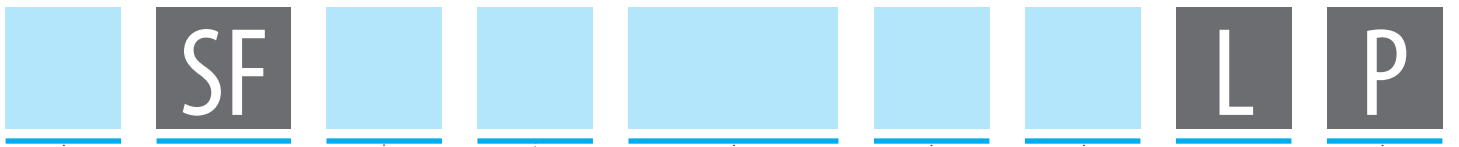
Detail Meltblown-Vliesstoffe

ANTISTATISCHES MATERIAL



Abb.05

Codeschlüssel



Ausführung
/: Standard
A: ATEX

Nennfilterfläche
(siehe Tab. 01 und Tab. 02)

Spannung Reinigungssystem
SFA: 230/ 400 V, 50 Hz, IP65
.SFC-SFL: 24V AC/ DC ÷ 115/ 230V AC

Typ
A: Patrone mit Rüttelreinigung
(Entnahme nach oben)
C: Patrone mit Gegenstromreinigung
(Entnahme nach oben)*
L: Schlauch mit Gegenstromreinigung
(Entnahme nach oben)*

* Entnahme durch seitliche Tür auf Anfrage

Abb.01

Luftauslass
A: Freier Abzug in die Atmosphäre
V: Abzug mit Ventilator

Abb.02

Werkstoff
Gehäuse aus Edelstahl 1.4301, Deckel aus Aluminium, Ventilator aus lackiertem Normalstahl (wenn vorgesehen)

2: Filterelementträgerscheibe aus Edelstahl 1.4301
5: Filterelementträgerscheibe aus verzinktem Normalstahl

Material der Filterelemente		
SFA.	.SFC.	.SFL.
A: PREMIUM-Polyester	A: PREMIUM-Polyester	A: Polyester-Nadelfilz (450 g/m ²)
E: VIBRO-Polyester	B: PREMIUM-Polyester (antistatisch)	B: Polyester-Nadelfilz antistatisch (450 g/m ²)
P: STANDARD-Polyester	P: STANDARD-Polyester	* Andere Materialien auf Anfrage verfügbar
G: SKYFILTER®-Polyester	J: Öl-/ Wasserabweisendes Polyester	
M: STANDARD-Polyester PLUS	G: SKYFILTER®-Polyester	
	M: STANDARD-Polyester PLUS	

Abb.01



Abb.02



Filter Typ SFA, mit Entnahme der Filterelemente nach oben, Reinigung durch Vibration und freiem Luftabzug (SFAA) oder Abzug komplett mit Ventilator (SFAV)

Filter Typ SFC, mit Entnahme der Filterelemente nach oben, Gegenstromreinigung und freiem Luftabzug (SFCA) oder Abzug komplett mit Ventilator (SFCV)

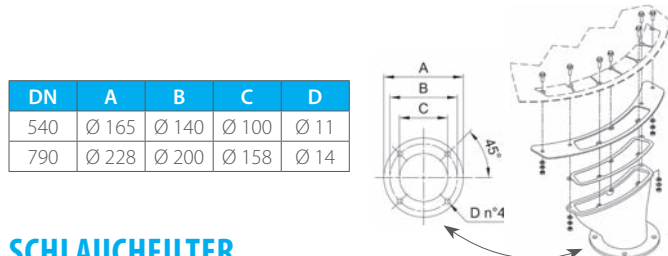
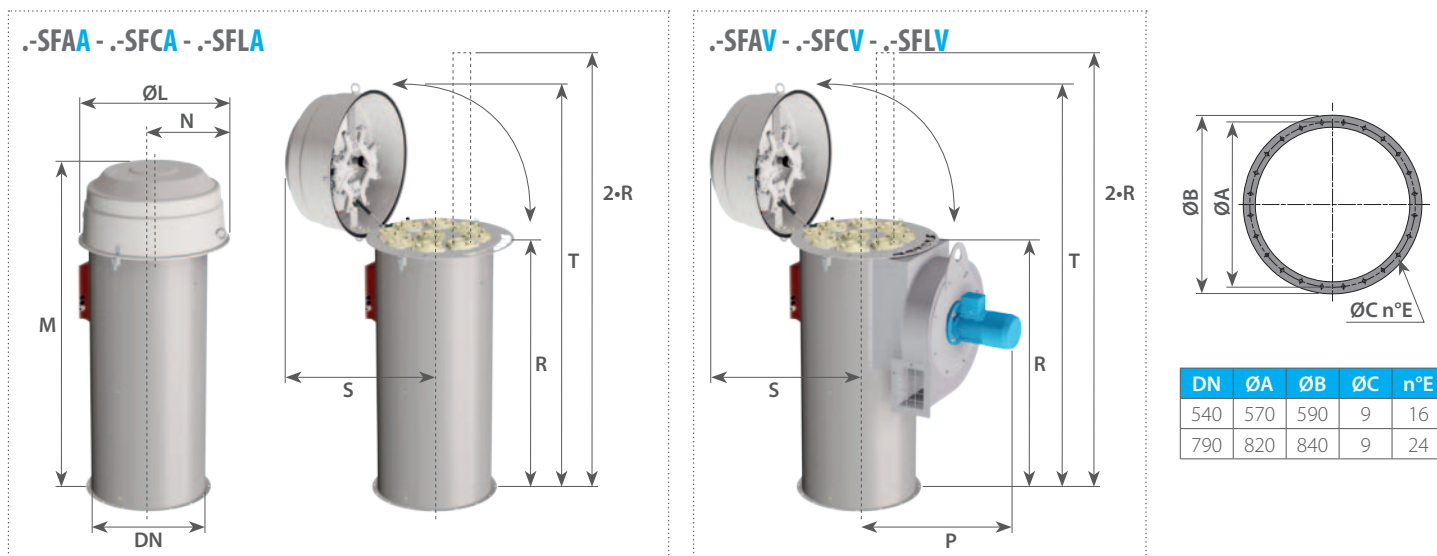
Filter Typ SFL, mit Entnahme der Filterschläuche nach oben, Gegenstromreinigung und freiem Luftabzug (SFLA) oder Abzug komplett mit Ventilator (SFLV)



PATRONENFILTER

Tab.01

TYP	kg	Typ	kg	m ²	Filterelemente	DN	ØL	M	N	P	R	S	T	kW
SFAA090..LP	34	/	/	9	A - E - P	540	685	810	345	/	575	850	1255	/
SFAA115..LP	39	SFAV115..LP	87	11,5	A - E - P	540	685	935	345	780	700	850	1380	1,5
SFAA160..LP	45	SFAV160..LP	93	16	A - E - P	540	685	1205	345	780	970	850	1650	1,5
SFAA200..LP	51	SFAV200..LP	101	20	A - E - P	540	685	1455	345	805	1220	850	1900	2,2
SFAA270..LP	51	SFAV270..LP	119	27	G SKYFILTER® - M	540	685	1455	345	855	1220	850	1900	3
-.SFCA075..LP	35	/	/	7,5	A - B - P - J	540	685	900	345	/	575	695	1255	/
-.SFCA100..LP	40	-.SFCV100..L	88	10	A - B - P - J	540	685	1025	345	780	700	695	1380	1,5
-.SFCA105..LP	35	/	/	10,5	G SKYFILTER® - M	540	685	900	345	/	575	695	1255	/
-.SFCA140..LP	40	-.SFCV140..L	88	14	G SKYFILTER® - M	540	685	1025	345	780	700	695	1380	1,5
-.SFCA142..LP	46	-.SFCV142..L	94	14,2	A - B - P - J	540	685	1295	345	780	970	695	1650	1,5
-.SFCA180..LP	51	-.SFCV180..L	101	18	A - B - P - J	540	685	1545	345	805	1220	695	1900	2,2
-.SFCA190..LP	46	-.SFCV190..L	96	19	G SKYFILTER® - M	540	685	1295	345	805	970	695	1650	2,2
-.SFCA200..LP	54	-.SFCV200..L	104	20	A - B - P - J	540	685	1545	345	805	1220	695	1900	2,2
-.SFCA240..LP	51	-.SFCV240..L	119	24	G SKYFILTER® - M	540	685	1545	345	855	1220	695	1900	3
-.SFCA270..LP	54	-.SFCV270..L	122	27	G SKYFILTER® - M	540	685	1545	345	855	1220	695	1900	3
-.SFCA280..LP	94	-.SFCV280..L	172	28	A - B - P - J	790	965	1270	525	1010	970	825	1915	3
-.SFCA350..LP	107	-.SFCV350..L	190	35	A - B - P - J	790	965	1520	525	1035	1220	825	2165	4
-.SFCA380..LP	94	-.SFCV380..L	205	38	G SKYFILTER® - M	790	965	1270	525	1205	970	825	1915	5,5
-.SFCA440..LP	117	-.SFCV440..L	228	44	A - B - P - J	790	965	1520	525	1205	1220	825	2165	5,5
-.SFCA480..LP	107	-.SFCV480..L	225	48	G SKYFILTER® - M	790	965	1520	525	1245	1220	825	2165	7,5
-.SFCA600..LP	117	-.SFCV600..L	325	60	G SKYFILTER® - M	790	965	1520	525	1290	1220	825	2165	11



SKYSAMPLER (OPTIONAL)			
	DN	Am Filter montiert	Lose geliefert (komplett mit Dichtung und Befestigungsmaterial)
	540	SKS100C8B	SKS100C8A
	790	SKS168D8B	SKS168D8A

SCHLAUCHFILTER

Tab.02

TYP	kg	Typ	kg	m ²	Filterelemente	DN	ØL	M	N	P	R	S	T	kW
-.SFLA020..LP	38	-.SFLV020..L	76	2	A - B	540	685	1025	345	755	700	695	1380	0,75
-.SFLA030..LP	43	-.SFLV030..L	81	3	A - B	540	685	1295	345	755	970	695	1650	0,75
-.SFLA040..LP	49	-.SFLV040..L	97	4	A - B	540	685	1545	345	780	1220	695	1900	1,5
-.SFLA046..LP	78	-.SFLV046..L	136	4,6	A - B	790	965	1000	525	935	700	825	1645	1,5
-.SFLA048..LP	55	-.SFLV048..L	103	4,8	A - B	540	685	1775	345	780	1450	695	2130	1,5
-.SFLA070..LP	92	-.SFLV070..L	150	7	A - B	790	965	1270	525	935	970	825	1915	1,5
-.SFLA090..LP	106	-.SFLV090..L	164	9	A - B	790	965	1520	525	935	1220	825	2165	1,5
-.SFLA110..LP	120	-.SFLV110..L	180	11	A - B	790	965	1750	525	960	1450	825	2395	2,2
-.SFLA135..LP	150	-.SFLV135..L	210	13,5	A - B	790	965	2100	525	960	1800	825	2745	2,2

FILTERING SYSTEMS AND COMPONENTS FOR PLANTS

QUALITY
SERVICE
TECHNOLOGY
INNOVATION

www.mixitaly.com



MIX S.r.l. - 41032 CAVEZZO (MO) - Via Volturmo, 119/A - ITALY
Tel. +39 0535.46577 - Fax +39 0535.46580 - info@mixitaly.com