

T-SFX..A..

DESCRIPCIÓN

El **modulo ciclónico** montado sobre una tolva preseparadora, permite:

- crear el efecto ciclón, con las bocas de entrada sin deflector y potenciar el efecto de esas con deflector, y consiguiendo pre-abatimiento de las partículas más grandes y de la humedad que en esas puede estar contenida;
- mejorar la eficacia y la duración de los elementos filtrantes del filtro;
- canalizar el producto que debe ser recuperado en el contenedor de separación rápido.

LLAVE DE CÓDIGO

T-SFX **E** **10** **A** **1** **N**

Clasificación MSD

Tamaños

10: DN.540

20: DN.790

22: DN.950

22: DN.1100

26: DN.1300*

28: DN.1550*

N: Standard

V: Idónea para el uso en vacío

Material de construcción

1: Acero al carbono pintado RAL 9006

2: Acero inoxidable AISI 304

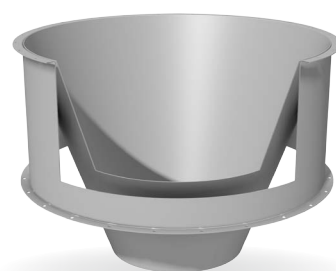
3: Partes internas en acero al carbono y acabado superficial con EPOXY alimentario. Partes exteriores RAL 9006

Versión

T-SFX: Versión adecuada para ambientes potencialmente explosivos

Ejecución

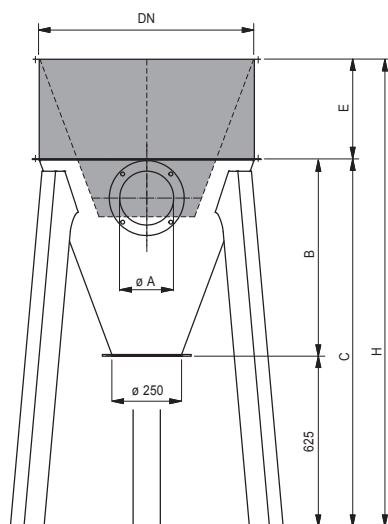
A: Standard embrido



*Para estos tamaños son creadas soluciones espaciales

DIMENSIONAL

Versión		DN. 350	DN. 540	DN. 790	DN. 950	DN. 1100	DN. 1300	DN. 1550
N-	T-	/	SFX10A..	SFX20A..	SFX22A..	SFX24A..	Especial Versión	



DN	ØA	B	C	E	H	kg
540	90	582	1207	400	1607	20
790	90	724	1349	366	1715	35
790	150	724	1349	366	1715	35
950	200	776	1401	386	1887	45
1100	250	911	1536	436	1972	60

NOTA: Cuotas expresadas en mm, si no se especifica otra cosa. La empresa MIX se reserva el derecho de realizar modificaciones sin previo aviso. Todas las dimensiones mencionadas son indicativas. Las dimensiones mencionadas son con tolerancias que resulten de las normales variaciones de fabricación. Para casos específicos, y para tener los valores precisos, es necesaria nuestra confirmación por escrito.