

# EXTRACTOR CON FONDO PLANO

## N-MEBH..F1...

### DESCRIPCIÓN

El **extractor con fondo plano** es la alternativa a la tolva especialmente cuando hay menos espacios verticales y productos con poca fluidez.

Los detalles y las ventajas son:

- larga duración de funcionalidad y eficacia;
- modularidad e investigación de la calidad de los componentes;
- fácil mantenimiento del rotor y desmontaje de las palas rascantes directamente por la amplia puerta de inspección;
- reducen los residuos de producto;
- máquina conforme a la Directiva 2006/42/CE;
- Versatilidad de suministro: boca de descarga disponible según la solicitud del cliente y compatible con una eventual válvula rotativa. Los pies o soportes varían según los diferentes tipos de fijación y dimensiones. disponible. Predisposición para indicador de nivel de mínimo.

### LLAVE DE CÓDIGO

N-MEB H 10 F 1 A A 1

**Clasificación MSD**

Extractor con fondo plano

**Tamaños**

10: DN.540  
20: DN.790  
22: DN.950  
22: DN.1100

26: DN.1300\*  
28: DN.1550\*

\*Para estos tamaños, son creadas soluciones especiales

**Reductor**

A: Special  
B: Standard

**Pies para fijación**

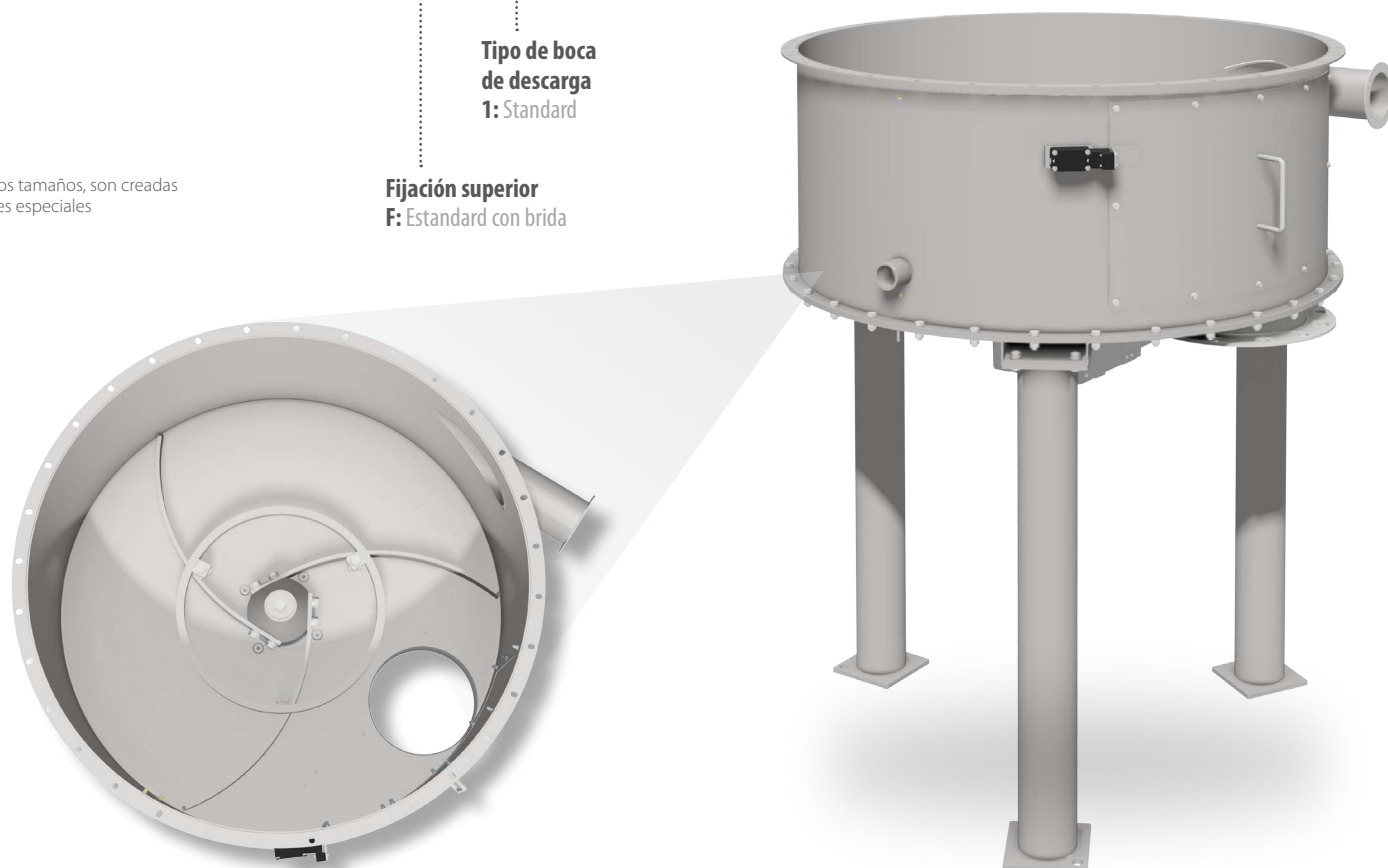
A: Sin pies  
B: Pies con altura nominal de 700mm  
C: Pies con altura nominal de 1000 mm

**Material de construcción**

1: Acero al carbono pintado RAL 9006  
2: Acero inoxidable AISI 304  
3: Partes internas en acero al carbono y acabado superficial con EPOXY alimentario. Partes exteriores RAL 9006

**Tipo de boca de descarga**  
1: Standard

**Fijación superior**  
F: Estandar con brida



# EXTRACTOR CON FONDO PLANO

## DIMENSIONAL

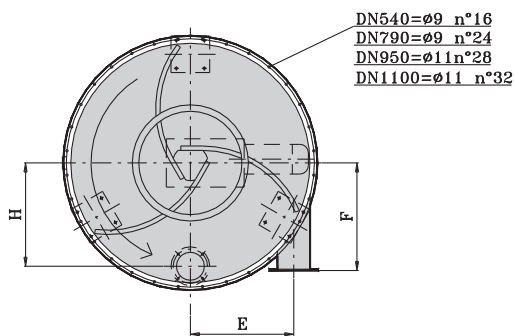
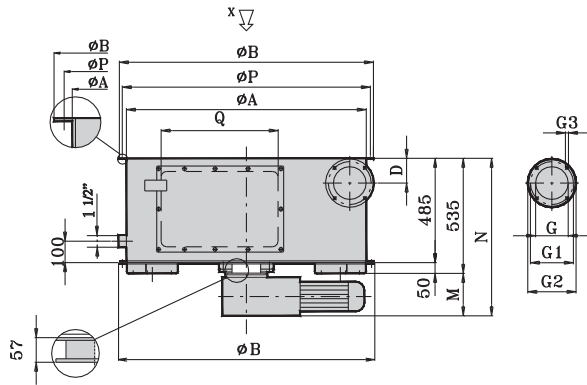


Fig.02

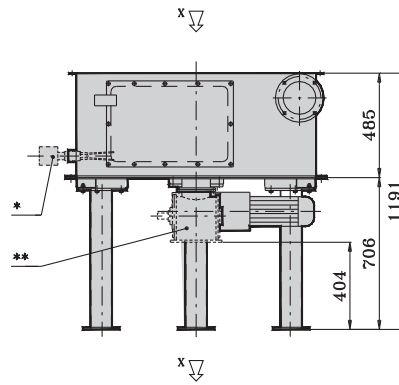


Fig.03

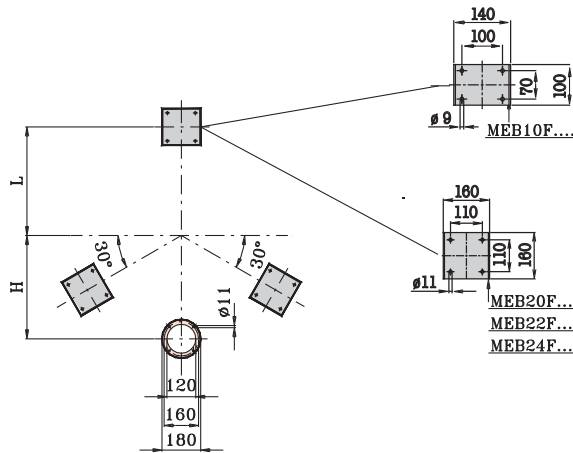


Fig.01

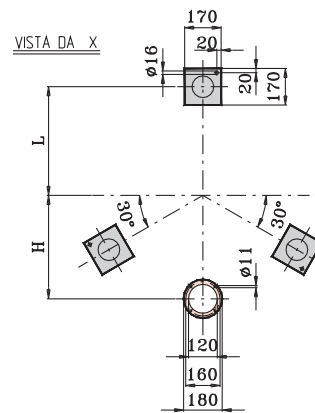


Fig.04

\*\* Indicador del nivel, optional que debe ser ordenado separadamente. Suministro base con tapón. \*\* Rotorválvula optional que debe ser ordenado separadamente; los tamaños deben ser referido al tipo standard BTC18.

STD	Type	DN	Fig.	A	B	D	E	F	G	G1	G2	G3	H	L	M	N	P	Q	kW	kg
N-	MEB10F1AB.	540	1	539	590	100	220	300	101	140	165	11	202	235	150	685	570	350	0,25	73
N-	MEB10F1BB.	540	2+4	539	590	100	220	300	101	140	165	11	202	235	150	685	570	350	0,25	80
N-	MEB10F1CB.	540	3+4	539	590	100	220	300	101	140	165	11	202	235	150	685	570	350	0,25	82
N-	MEB20F1AB.	790	1	792	590	100	318	420	152	200	225	14	320	330	180	715	820	450	0,37	125
N-	MEB20F1BB.	790	2+4	792	840	115	318	420	152	200	225	14	320	330	180	715	820	450	0,37	135
N-	MEB20F1CB.	790	3+4	792	840	115	318	420	152	200	225	14	320	330	180	715	820	450	0,37	137
N-	MEB22F1AB.	950	1	956	1024	140	400	450	152	200	225	14	400	420	200	735	996	550	0,55	205
N-	MEB22F1BB.	950	2+4	956	1024	140	400	450	152	200	225	14	400	420	200	735	996	550	0,55	215
N-	MEB22F1CB.	950	3+4	956	1024	140	400	450	152	200	225	14	400	420	200	735	996	550	0,55	217
N-	MEB24F1AB.	1100	1	1116	1182	140	480	500	152	200	225	14	480	500	200	735	1154	560	0,55	245
N-	MEB24F1BB.	1100	2+4	1116	1182	140	480	500	152	200	225	14	480	500	200	735	1154	560	0,55	255
N-	MEB24F1CB.	1100	3+4	1116	1182	140	480	500	152	200	225	14	480	500	200	735	1154	560	0,55	257

NOTA: Cuotas expresadas en mm, si no se especifica otra cosa. La empresa MIX se reserva el derecho de realizar modificaciones sin previo aviso. Todas las dimensiones mencionadas son indicativas. Las dimensiones mencionadas son con tolerancias que resulten de las normales variaciones de fabricación. Para casos específicos, y para tener los valores precisos, es necesaria nuestra confirmación por escrito.