

## N-MEBH..F1...

### BESCHREIBUNG

Der **Austragsboden** ist eine Alternative zu den Trichtern bei schlecht fließfähigen Produkten oder wenn wenig Bauhöhe vorhanden ist.

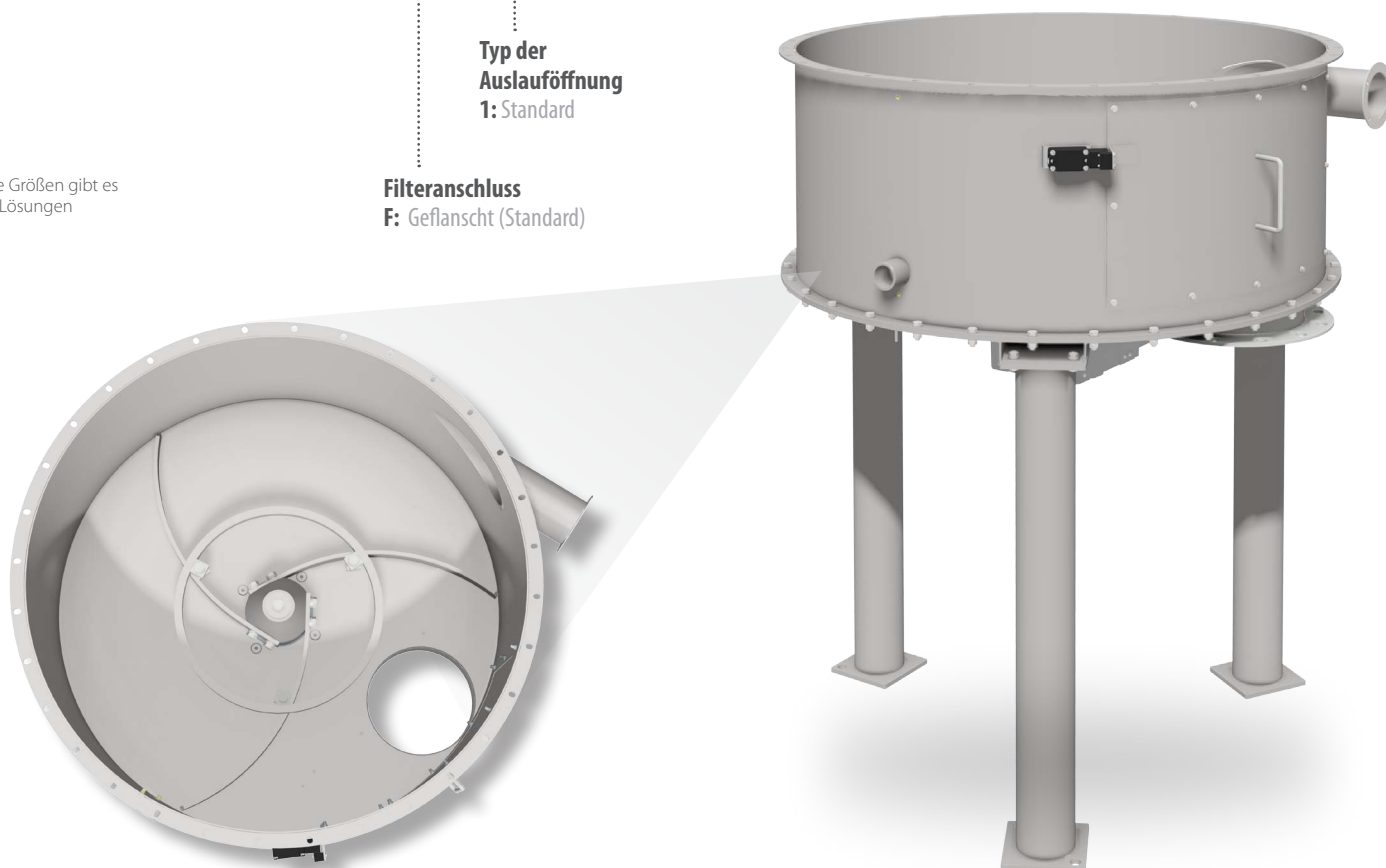
Die Eigenschaften und Vorteile des Austragsbodens sind:

- er ist praktisch und langlebig
- er ist modular und qualitativ hochwertig
- er erlaubt eine einfache Instandhaltung des Rotors und die Demontage der Abschaber durch eine Inspektionsöffnung
- er verringert Produktrückstände
- die Maschine entspricht der Richtlinie 2006/42/EG
- er bietet vielfältige Möglichkeiten: Der Produktauslass kann an die Kundenwünsche angepasst werden, um z.B. eine Zellenradschleuse am Auslass zu positionieren. Es sind verschiedene Füße und Halterungen, je nach Abmessung und Befestigungsart verfügbar. Es ist eine Vorbereitung für einen Mindestfüllstandsanzeiger möglich.

### KOMBINATIONSTABELLE

<b>N-MEB</b>	<b>H</b>	<b>10</b>	<b>F</b>	<b>1</b>	<b>A</b>	<b>A</b>	<b>1</b>
<b>Austragsboden</b>	<b>Ausführung</b> E. Standard	<b>Größe</b> 10: DN540 20: DN790 22: DN950 22: DN1100 ----- 26: DN1300* 28: DN1550*	<b>Filteranschluss</b> F: Geflanscht (Standard)	<b>Typ der Auslauföffnung</b> 1: Standard	<b>Befestigungsfüße</b> A: Ohne Füße B: Füße mit nominaler Höhe 700mm C: Füße mit nominaler Höhe 1000 mm	<b>Getriebe</b> A: Spezielle Ausführung B: Standard	<b>Werkstoff</b> 1: Normalstahl, lackiert (RAL 9006) 2: Edelstahl 1.4301 3: Normalstahl, außen lackiert (RAL 9006), innen grundiert (lebensmittelgeeignete Epoxidharzbeschichtung)

\*Für diese Größen gibt es spezielle Lösungen



## Maße

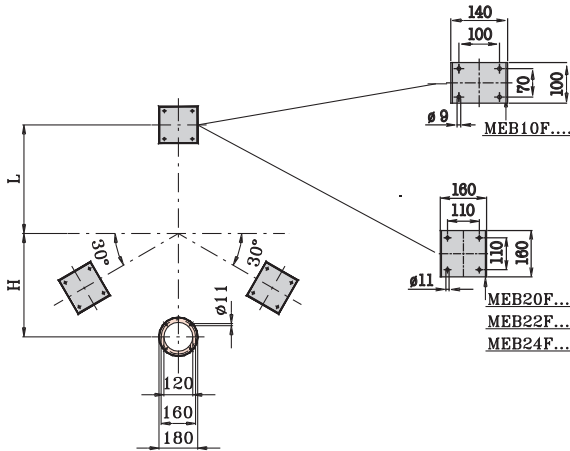
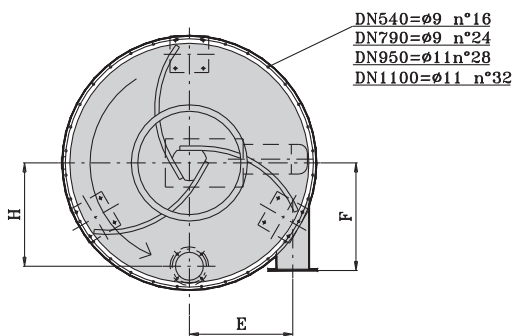
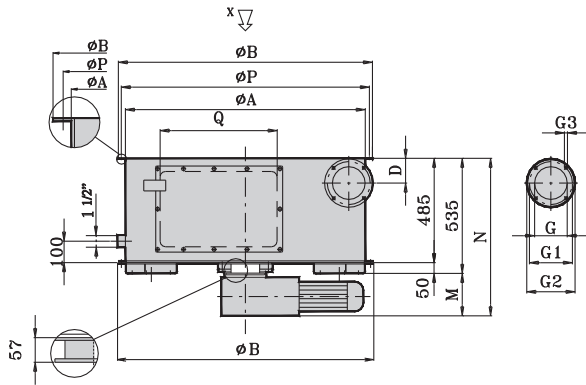


Abb.01

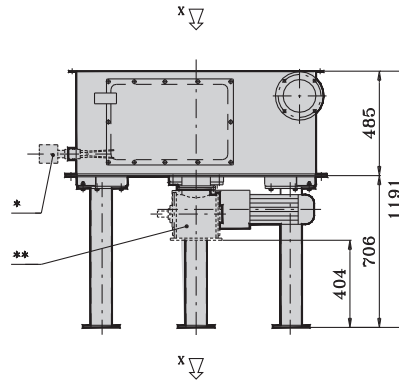


Abb.02

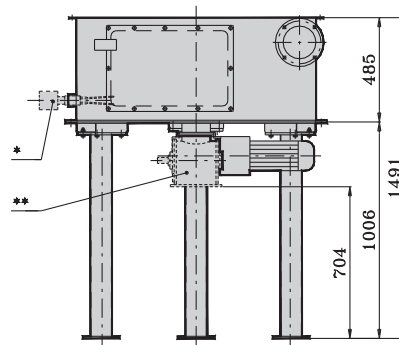


Abb.03

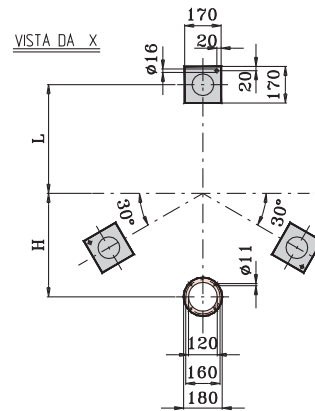


Abb.04

\* Füllstandsmesser optional (muss separat bestellt werden). Basislieferumfang mit Blindstopfen. \*\* Zellenradschleuse, muss separat bestellt werden; die Größenangaben beziehen sich auf den Standardtyp BTC18.

STD	Type	DN	Abb.	A	B	D	E	F	G	G1	G2	G3	H	L	M	N	P	Q	kW	kg
N-	MEB10F1AB.	540	1	539	590	100	220	300	101	140	165	11	202	235	150	685	570	350	0,25	73
N-	MEB10F1BB.	540	2+4	539	590	100	220	300	101	140	165	11	202	235	150	685	570	350	0,25	80
N-	MEB10F1CB.	540	3+4	539	590	100	220	300	101	140	165	11	202	235	150	685	570	350	0,25	82
N-	MEB20F1AB.	790	1	792	590	100	318	420	152	200	225	14	320	330	180	715	820	450	0,37	125
N-	MEB20F1BB.	790	2+4	792	840	115	318	420	152	200	225	14	320	330	180	715	820	450	0,37	135
N-	MEB20F1CB.	790	3+4	792	840	115	318	420	152	200	225	14	320	330	180	715	820	450	0,37	137
N-	MEB22F1AB.	950	1	956	1024	140	400	450	152	200	225	14	400	420	200	735	996	550	0,55	205
N-	MEB22F1BB.	950	2+4	956	1024	140	400	450	152	200	225	14	400	420	200	735	996	550	0,55	215
N-	MEB22F1CB.	950	3+4	956	1024	140	400	450	152	200	225	14	400	420	200	735	996	550	0,55	217
N-	MEB24F1AB.	1100	1	1116	1182	140	480	500	152	200	225	14	480	500	200	735	1154	560	0,55	245
N-	MEB24F1BB.	1100	2+4	1116	1182	140	480	500	152	200	225	14	480	500	200	735	1154	560	0,55	255
N-	MEB24F1CB.	1100	3+4	1116	1182	140	480	500	152	200	225	14	480	500	200	735	1154	560	0,55	257

**ANM:** Alle Maße in mm, wenn nicht anders angegeben. Die Firma MIX s.r.l. behält sich das Recht vor, Veränderungen ohne Vorankündigung durchzuführen. Alle genannten Angaben sind ungefähr. Die angegebenen Daten sind als Mittelwerte mit Toleranzen zu verstehen, die sich durch normale Produktionsschwankungen ergeben. Für Sonderanfragen und um genaue Maße zu erhalten ist unsere schriftliche Bestätigung notwendig.