



**MIX S.r.l.**

MIXING SYSTEMS AND  
COMPONENTS FOR PLANTS

[www.mixitaly.com](http://www.mixitaly.com)

# Divisione Filtrazione

SKYFILTER®



DISPONIBILE GAMMA ATEX

# Qualità e Innovazione

## INQUINAMENTO ATMOSFERICO

L'inquinamento atmosferico altera la salubrità dell'aria causando un danno diretto e indiretto a persone e cose.

## IMPEGNO SOCIALE

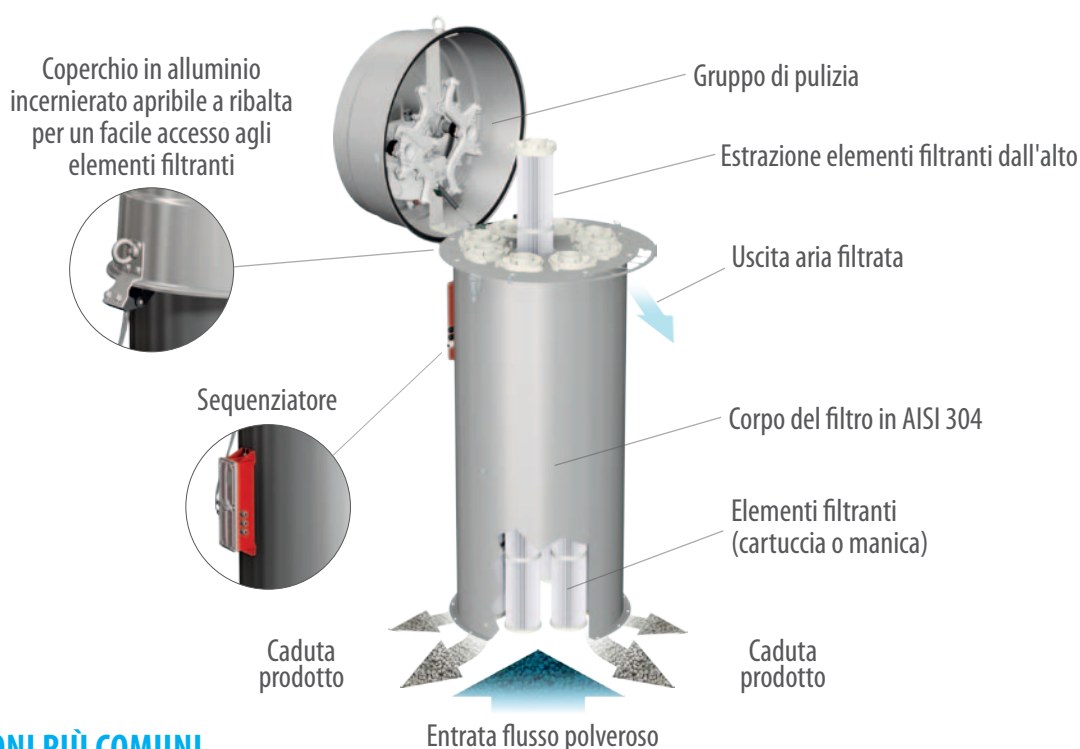
Progresso tecnologico e protezione ambientale, lavoro e salute, economia ed ecologia, costituiscono binomi inscindibili, una necessità per il presente ed un impegno per l'immediato futuro.

## PRODOTTI E SOLUZIONI MIX

La Società MIX S.r.l. ha progettato una completa serie di filtri depolveratori compatti a sezione circolare, con ampie superfici filtranti, con coperchio ad apertura rapida per un agevole accesso ai gruppi di pulizia ed agli elementi filtranti.

# Funzionalità

Lo scopo del filtro è quello di separare le polveri trasportate da un flusso di aria polverulenta. Le polveri vengono trattenute all'esterno dell'elemento filtrante, mentre il fluido passa attraverso venendo depolverato. Le polveri trattenute all'interno del filtro cadono nel recipiente sottostante, mentre l'aria pulita viene rilasciata in atmosfera. La separazione delle polveri dall'aria non è mai assoluta: il filtro serve a diminuirne la concentrazione riportandola a livelli conformi alle norme vigenti.



## APPLICAZIONI PIÙ COMUNI



# Caratteristiche

## PULIZIA PNEUMATICA IN CONTROCORRENTE

con Sequenziatore MIX

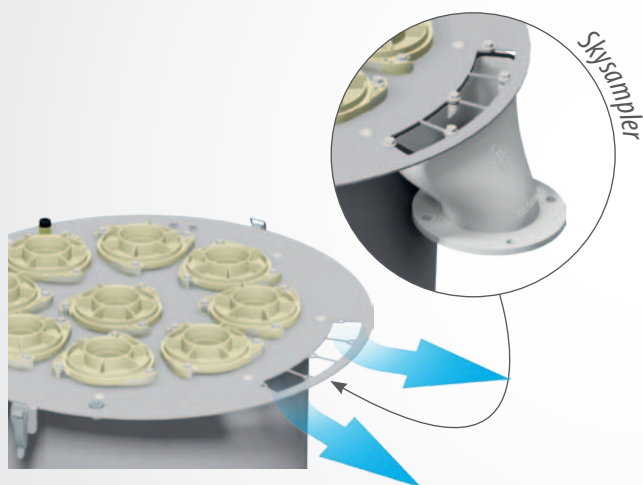


## PULIZIA A VIBRAZIONE

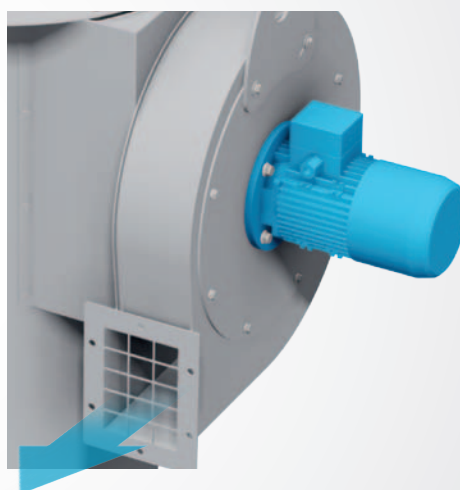


## SCARICO LIBERO IN ATMOSFERA

oppure convogliato tramite Skysampler (optional)



## SCARICO COMPLETO DI VENTILATORE



## ELEMENTI FILTRANTI A CARTUCCIA



## ELEMENTI FILTRANTI A MANICA





# Tessuti elementi filtranti

CARTUCCIA

## POLIESTERE PREMIUM



### MATERIALE TNT TERMOLEGATO

- Emissione < 1 mg/Nm<sup>3</sup>  
NB: Ottenibile dopo analisi dell'applicazione  
(granulometria minima prodotto / velocità di filtrazione / velocità ascensionale)
- Disponibile trattamento antistatico
- Durata: fino a 20.000 ore operative
- Pulibile mediante idrolavaggio
- Classificazione tessuto: **M** secondo BGIA test
- Grammatura: 260 g/m<sup>2</sup>
- Permeabilità all'aria: 280 m<sup>3</sup>/m<sup>2</sup> h (200Pa)
- Basse perdite di carico: < 700 Pa (70 mmH<sub>2</sub>O)
- Fibre sintetiche termolegate a basso punto di fusione (Fig.1)
- Superficie omogenea (Fig.2) che ne aumenta le caratteristiche di resistenza meccanica  
NB: Le cartucce commerciali presenti sul mercato sono prodotte con tessuti saldati a punti (Fig.3-4) che ne riducono la reale superficie filtrante fino al 35% (Fig.5)

## TNT UTILIZZATO DA MIX PRODOTTO DA FREUDENBERG

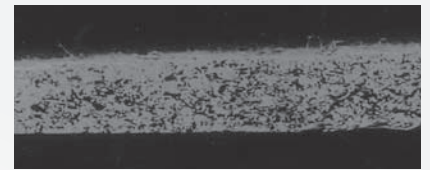


Fig.01 Standard 1.000 µm

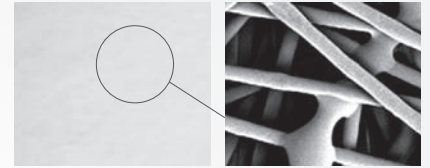


Fig.02 (superficie liscia) Zoom termosaldatura

## POLIESTERE ALTA PERMEABILITÀ



### MATERIALE TNT TERMOLEGATO

- Emissione < 20 mg/Nm<sup>3</sup>  
NB: Ottenibile dopo analisi dell'applicazione  
(granulometria minima prodotto / velocità di filtrazione / velocità ascensionale)
- Durata: fino a 30.000 ore operative
- Pulibile mediante idrolavaggio
- Classificazione tessuto: **L** secondo BGIA test
- Grammatura: 250 g/m<sup>2</sup>
- Permeabilità all'aria: 3400 m<sup>3</sup>/m<sup>2</sup> h (200Pa)
- Basse perdite di carico: < 700 Pa (70 mmH<sub>2</sub>O)
- Riduzione dei cicli di pulizia
- Fibre sintetiche termolegate a basso punto di fusione (Fig.1)
- Superficie omogenea (Fig.2) che ne aumenta le caratteristiche di resistenza meccanica  
NB: Le cartucce commerciali presenti sul mercato sono prodotte con tessuti saldati a punti (Fig.3-4) che ne riducono la reale superficie filtrante fino al 35% (Fig.5)

## ALTRI TESSUTI

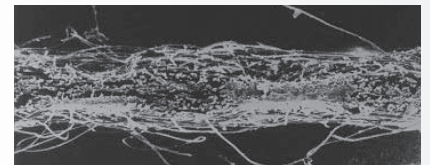


Fig.03 Standard 1.000 µm

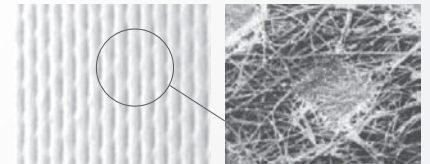


Fig.04 (superficie saldata a punti) Zoom saldatura a punti

Su richiesta ulteriori tipologie di Poliestere

MANICA

## FELTRO AGUGLIATO



### MATERIALE FELTRO AGUGLIATO POLIESTERE

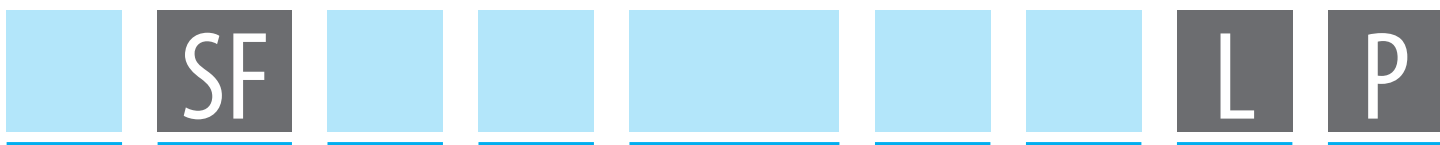
- Emissione < 5 mg/Nm<sup>3</sup>  
NB: Ottenibile solo con specifiche tipologie di tessuti e dopo analisi dell'applicazione  
(granulometria minima prodotto / velocità di filtrazione / velocità ascensionale)
- Disponibili diversi trattamenti superficiali  
(antistatico / teflonatura / membrana termosaldata)
- Pulibile mediante idrolavaggio
- Classificazione tessuto: **L** o **M** secondo BGIA test
- Grammatura: 450 g/mq o superiore
- Antistaticità ottenuta con fibre inox (Fig.5)
- Installabili su cestelli in acciaio carbonio zincato o, su richiesta, in acciaio inox

## TESSUTO ANTISTATICO



Fig.05

# Chiave di Codice



## Identificazione

/: Standard  
A: Atex

**Superficie Filtrante nominale**  
(vedi Tav.01 e Tav.02)

## Tensione sistemi di pulizia

**SFA:** 230/400V 50Hz IP65  
**.-SFC - SFL:** 24V AC/DC - 115/230V AC

## Tipologia

- A:** Cartuccia con pulizia a vibrazione (estrazione dall'alto)
- C:** Cartuccia con pulizia in controcorrente (estrazione dall'alto)\*
- L:** Manica con pulizia in controcorrente (estrazione dall'alto)\*

\*Estrazione dal portello su richiesta

Fig.01

## Tipo uscita aria

- A:** Scarico libero in atmosfera
- V:** Scarico con Ventilatore

Fig.02

## Materiale di costruzione

Corpo centrale in AISI 304, coperchio in alluminio, ventilatore in acciaio al carbonio verniciato (se previsto)

- 2:** Altre parti a contatto prodotto in AISI 304
- 5:** Altre parti a contatto prodotto in acciaio carbonio zincato

Materiale elementi filtranti		
SFA.	.-SFC.	.-SFL.
<b>A:</b> Poliestere Premium	<b>A:</b> Poliestere Premium	<b>A:</b> Poliestere (450 g/m <sup>2</sup> )
<b>E:</b> Vibro Poliestere	<b>B:</b> Poliestere Premium antistatico	<b>B:</b> Poliestere antistatico (450 g/m <sup>2</sup> )
<b>P:</b> Poliestere	<b>P:</b> Poliestere	* Altri tessuti disponibili su richiesta
<b>G:</b> Poliestere alta permeabilità - SKYFILTER®	<b>J:</b> Idro-Olio Repellente	
<b>M:</b> Poliestere Plus	<b>G:</b> Poliestere alta permeabilità - SKYFILTER®	
	<b>M:</b> Poliestere Plus	

Fig.01



Fig.02



Filtro tipo **SFA.**, con estrazione delle cartucce dall'alto, sistema di pulizia a vibrazione, scarico libero in atmosfera (**SFAA**) o scarico completo di ventilatore (**SFAV**)

Filtro tipo **SFC.**, con estrazione delle cartucce dall'alto, sistema di pulizia pneumatico in controcorrente, scarico libero in atmosfera (**SFCA**) o scarico completo di ventilatore (**SFCV**)

Filtro tipo **SFL.**, con estrazione delle maniche dall'alto, sistema di pulizia pneumatico in controcorrente, scarico libero in atmosfera (**SFLA**) o scarico completo di ventilatore (**SFLV**)

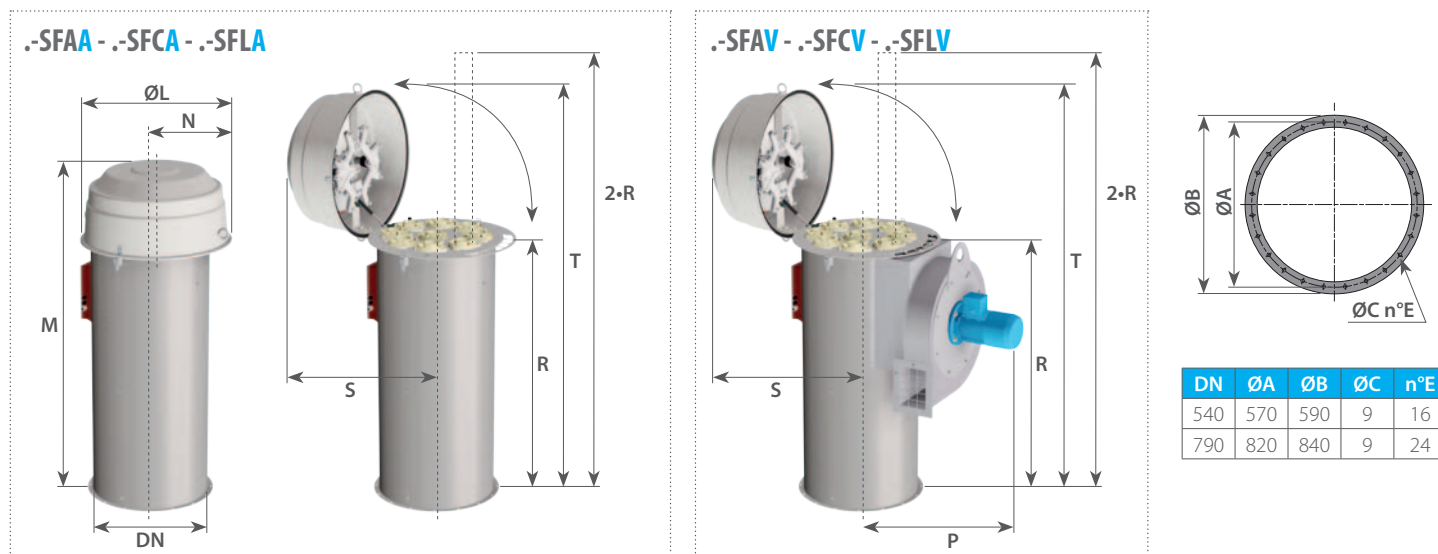


# Dimensionali

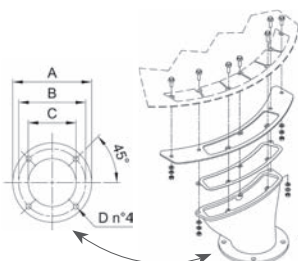
## VERSIONI CARTUCCE

Tav.01

TYPE	kg	TYPE	kg	m <sup>2</sup>	Elementi filtranti	DN	ØL	M	N	P	R	S	T	kW
SFAA090..LP	34	/	/	9	A - E - P	540	685	810	345	/	575	850	1255	/
SFAA115..LP	39	SFAV115..LP	87	11,5	A - E - P	540	685	935	345	780	700	850	1380	1,5
SFAA160..LP	45	SFAV160..LP	93	16	A - E - P	540	685	1205	345	780	970	850	1650	1,5
SFAA200..LP	51	SFAV200..LP	101	20	A - E - P	540	685	1455	345	805	1220	850	1900	2,2
SFAA270..LP	51	SFAV270..LP	119	27	G - M	540	685	1455	345	855	1220	850	1900	3
-.SFCA075..LP	35	/	/	7,5	A - B - P - J	540	685	900	345	/	575	695	1255	/
-.SFCA100..LP	40	-.SFCV100..L	88	10	A - B - P - J	540	685	1025	345	780	700	695	1380	1,5
-.SFCA105..LP	35	/	/	10,5	G - M	540	685	900	345	/	575	695	1255	/
-.SFCA140..LP	40	-.SFCV140..L	88	14	G - M	540	685	1025	345	780	700	695	1380	1,5
-.SFCA142..LP	46	-.SFCV142..L	94	14,2	A - B - P - J	540	685	1295	345	780	970	695	1650	1,5
-.SFCA180..LP	51	-.SFCV180..L	101	18	A - B - P - J	540	685	1545	345	805	1220	695	1900	2,2
-.SFCA190..LP	46	-.SFCV190..L	96	19	G - M	540	685	1295	345	805	970	695	1650	2,2
-.SFCA200..LP	54	-.SFCV200..L	104	20	A - B - P - J	540	685	1545	345	805	1220	695	1900	2,2
-.SFCA240..LP	51	-.SFCV240..L	119	24	G - M	540	685	1545	345	855	1220	695	1900	3
-.SFCA270..LP	54	-.SFCV270..L	122	27	G - M	540	685	1545	345	855	1220	695	1900	3
-.SFCA280..LP	94	-.SFCV280..L	172	28	A - B - P - J	790	965	1270	525	1010	970	825	1915	3
-.SFCA350..LP	107	-.SFCV350..L	190	35	A - B - P - J	790	965	1520	525	1035	1220	825	2165	4
-.SFCA380..LP	94	-.SFCV380..L	205	38	G - M	790	965	1270	525	1205	970	825	1915	5,5
-.SFCA440..LP	117	-.SFCV440..L	228	44	A - B - P - J	790	965	1520	525	1205	1220	825	2165	5,5
-.SFCA480..LP	107	-.SFCV480..L	225	48	G - M	790	965	1520	525	1245	1220	825	2165	7,5
-.SFCA600..LP	117	-.SFCV600..L	325	60	G - M	790	965	1520	525	1290	1220	825	2165	11



DN	A	B	C	D
540	Ø 165	Ø 140	Ø 100	Ø 11
790	Ø 228	Ø 200	Ø 158	Ø 14



SKYSAMPLER (OPTIONAL)			
	DN	Montato al filtro	Fornito sfuso (completo di guarnizione e bulloneria)
	540	SKS100C8B	SKS100C8A
	790	SKS168D8B	SKS168D8A

## VERSIONI MANICHE

Tav.02

TYPE	kg	TYPE	kg	m <sup>2</sup>	Elementi filtranti	DN	ØL	M	N	P	R	S	T	kW
-.SFLA020..LP	38	-.SFLV020..L	76	2	A - B	540	685	1025	345	755	700	695	1380	0,75
-.SFLA030..LP	43	-.SFLV030..L	81	3	A - B	540	685	1295	345	755	970	695	1650	0,75
-.SFLA040..LP	49	-.SFLV040..L	97	4	A - B	540	685	1545	345	780	1220	695	1900	1,5
-.SFLA046..LP	78	-.SFLV046..L	136	4,6	A - B	790	965	1000	525	935	700	825	1645	1,5
-.SFLA048..LP	55	-.SFLV048..L	103	4,8	A - B	540	685	1775	345	780	1450	695	2130	1,5
-.SFLA070..LP	92	-.SFLV070..L	150	7	A - B	790	965	1270	525	935	970	825	1915	1,5
-.SFLA090..LP	106	-.SFLV090..L	164	9	A - B	790	965	1520	525	935	1220	825	2165	1,5
-.SFLA110..LP	120	-.SFLV110..L	180	11	A - B	790	965	1750	525	960	1450	825	2395	2,2
-.SFLA135..LP	150	-.SFLV135..L	210	13,5	A - B	790	965	2100	525	960	1800	825	2745	2,2

# Compatibilità tramogge

FILTRO	TRAMOGGIA				FILTRO	TRAMOGGIA			
	N-SFTEF10C1H.N	N-SFTEF20D1H.N	N-SFTEF22EAH.N	N-SFTEF22ECH.N		N-SFTEF10C1H.N	N-SFTEF20D1H.N	N-SFTEF22EAH.N	N-SFTEF22ECH.N

## VERSIONI CARTUCCE

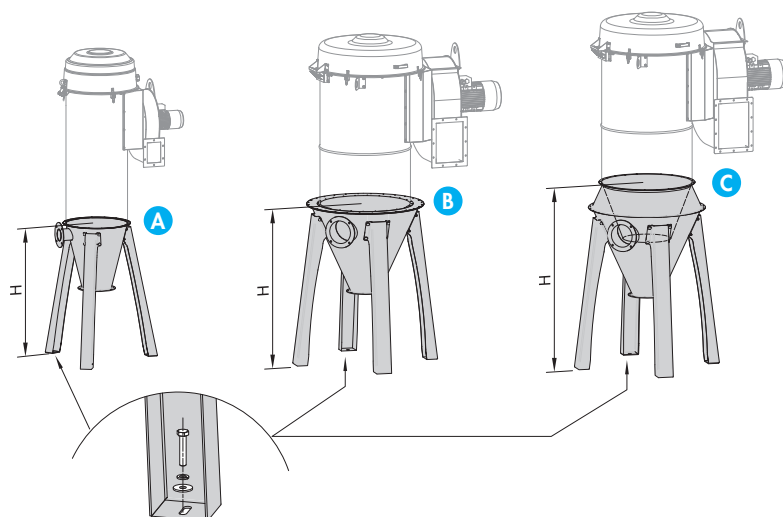
SFAA090.	✓				/				
SFAA115.	✓				SFAV115.	✓			
SFAA160.	✓				SFAV160.	✓			
SFAA200.	✓				SFAV200.	✓			
SFAA270.	✓				SFAV270.	✓			
-.SFCA075.	✓				/				
-.SFCA100.	✓				-.SFCV100.	✓			
-.SFCA105.	✓				/				
-.SFCA140.	✓				-.SFCV140.	✓			
-.SFCA142.	✓				-.SFCV142.	✓			
-.SFCA180.	✓				-.SFCV180.	✓			
-.SFCA190.	✓				-.SFCV190.	✓			
-.SFCA200.	✓				-.SFCV200.	✓			
-.SFCA240.	✓				-.SFCV240.	✓			
-.SFCA270.	✓				-.SFCV270.	✓			
-.SFCA280.		✓			-.SFCV280.		✓		
-.SFCA350.		✓			-.SFCV350.		✓		
-.SFCA380.			✓		-.SFCV380.			✓	
-.SFCA440.			✓		-.SFCV440.			✓	
-.SFCA480.			✓		-.SFCV480.			✓	
-.SFCA600.				✓	-.SFCV600.				✓

## VERSIONI MANICHE

-.SFLA020.	✓				-.SFLV020.	✓			
-.SFLA030.	✓				-.SFLV030.	✓			
-.SFLA040.	✓				-.SFLV040.	✓			
-.SFLA046.		✓			-.SFLV046.		✓		
-.SFLA048.	✓				-.SFLV048.	✓			
-.SFLA070.		✓			-.SFLV070.		✓		
-.SFLA090.		✓			-.SFLV090.		✓		
-.SFLA110.		✓			-.SFLV110.		✓		
-.SFLA135.		✓			-.SFLV135.		✓		

## TAVOLA TIPOLOGIE

Rif.	TYPE	H (mm)
A	N-SFTEF10C1H.N	1207
	N-SFTEF20D1H.N	1349
B	N-SFTEF22EAH.N	1408
C	N-SFTEF22ECH.N	1628



Per maggiori informazioni vedere catalogo Accessori Filtri

# Chiave di Codice DN 950



**Identificazione**  
**N:** Standard  
**A:** Atex

**Filtri flangiati serie SKY**

**Elementi filtranti**  
**L:** Manica DN120 (fig.04)

**Diametro corpo**  
**5:** DN 950

**Superficie filtrante nominale**  
 Vedi schede specifiche  
 Esempio  
**B16:** 16 mq

**Estrazione elementi filtranti**

E	F
fig.01	fig.02

**Tipo uscita aria**

- A:** scarico libero in atmosfera (fig.05)
- H:** scarico con elettroventilatore (fig.06)
- M:** scarico con elettroventilatore + quadro elettrico

**Condizione operativa:**  
 Atmosferico



Fig.01



Fig.02



Fig.04

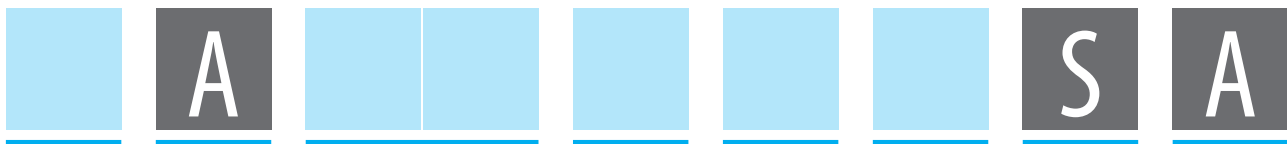


Fig.05



Fig.06





**Revisione**

**Materiale costruzione carpenteria**

- 1:** Corpo centrale in acciaio carbonio verniciato, coperchio in alluminio, disco in acciaio carbonio zincato
- 2:** Parti a contatto con il prodotto in AISI 304
- 5:** Corpo centrale in AISI 304, coperchio in alluminio, disco in Acciaio al carbonio zincato

Tipo	Potenza motore ventilatore
<b>E</b>	1,5 kW
<b>G</b>	2,2 kW
<b>Z</b>	Senza Ventilatore

**Finitura**

**Tensione sequenziatore**

- 6:** (24V AC/DC - 115/230V AC)
- 8:** (24V AC/DC - 115/230V AC) con differenziale di pressione



**Tensione motore ventilatore**

- Z:** Senza elettroventilatore
- 1:** 400 V 50 Hz trifase
- 2:** 460 V 60 Hz trifase
- 3:** 380 V 60 Hz trifase

**Caratteristiche tessuto filtrante**

**TESSUTO MANICHE** - Feltro agugliato Poliestere

Tipo	g/m <sup>2</sup>	Antistatico	Membrana	Note
<b>13</b>	450	/	/	/
<b>14</b>	450	✓	/	Fibre INOX
<b>16</b>	550	/	/	/
<b>17</b>	470	/	✓	Membrana in Poliuretano 15
<b>18</b>	550	✓	/	Fibre INOX - Teflonato
<b>19</b>	550	/	✓	Membrana in PTFE 3
<b>20</b>	450	/	/	Teflonato
<b>21</b>	550	/	/	Teflonato
<b>22</b>	550	✓	/	Fibre INOX
<b>23</b>	500	✓	✓	Fibre INOX - Membrana in PTFE 3
<b>24</b>	500	/	✓	Membrana in PTFE 5
<b>25</b>	500	✓	✓	Fibre INOX - Membrana in PTFE 5

**Imballo**

- A:** Verticale su pallet completamente montato



# Dimensionali

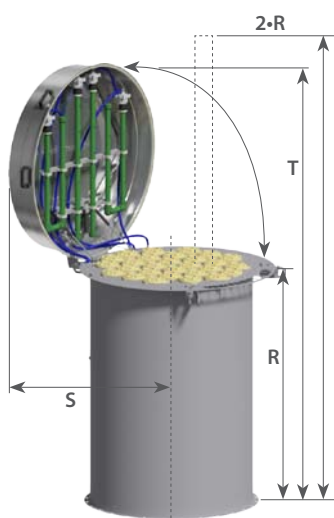
DN 950

Tav.02

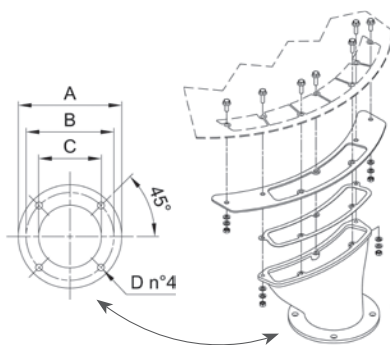
## VERSIONI MANICHE



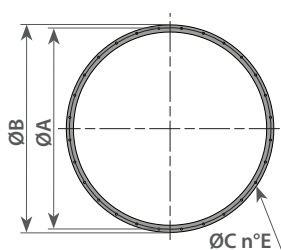
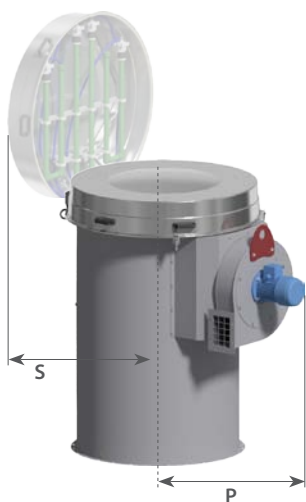
TYPE	DN	ØL	M	N	P	R	S	T	kg	m <sup>2</sup>	kW
-.Y.LA5B16S.A..ZZ.SA	950	1210	1640	630	/	1400	790	2530	132	16	/
-.Y.LA5B21S.A..ZZ.SA	950	1210	2225	630	/	1985	790	3115	170	21	/
CON VENTILATORE											
-.Y.LH5B16S.A..E..SA	950	1210	1640	630	1040	1400	790	2530	168	16	1,5
-.Y.LH5B21S.A..G..SA	950	1210	2225	630	1065	1985	790	3115	212	21	2,2



SKYSAMPLER (OPTIONAL)			
DN	Montato al filtro	Fornito sfuso (completo di guarnizione e bulloneria)	
	950	SKS168E8B	SKS168E8A



DN	A	B	C	D
950	Ø 228	Ø 200	Ø 158	Ø 14



DN	ØA	ØB	ØC	n°E
950	996	1024	11	28



# FILTERING SYSTEMS AND COMPONENTS FOR PLANTS

QUALITY  
SERVICE  
TECHNOLOGY  
INNOVATION

[www.mixitaly.com](http://www.mixitaly.com)



**MIX S.r.l.** - 41032 CAVEZZO (MO) - Via Volturmo, 119/A - ITALY  
Tel. +39 0535.46577 - Fax +39 0535.46580 - [info@mixitaly.com](mailto:info@mixitaly.com)