



*www.mixitaly.com*

*Mixing systems and  
components for plants*

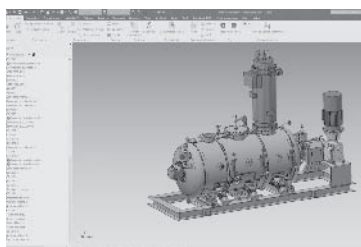
*Mixing  
Filtering  
Valves  
Monitoring  
Extraction  
Conveying*

# Entreprise



MIX projette e costruisce Sistemi di Mescolazione (**Mescolatori, Essiccati, Reattori, Granulatori, Sterilizzatori, Sostatori**) e Componenti Industriali (**Filtri Depolveratori, Scaricatori Telescopici, Valvole a Farfalla e Ghigliottina, Accessori per Sili**) per il trattamento di prodotti in polvere, granuli, fibre e paste, per diversi settori produttivi: Alimentare, Farmaceutica, Plastica, Chimica, Costruzione, Ecologia, Cosmetica, Industria, Mangimistica e Laboratorio.

- Créé en 1990
- Réseau Commercial:
  - **MIX Deutschland GmbH**
  - **MIX India Bulk Handling Pvt.Ltd.**
- Budget annuel: **70% Étranger - 30% Italie**
- Surface: **22.000m<sup>2</sup>** di cui coperti **12.000m<sup>2</sup>**



## TECNOLOGIE

- Recherche et développement
- Laboratoire d'essais
- Analyse du processus de production du client

## QUALITÉ

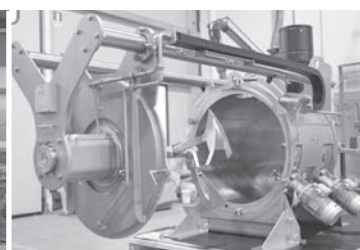
- Vérifier les composants individuels
- Vérification du produit pendant le montage
- Contrôle de qualité final

## SERVICE

- Conseil technique et commercial
- Tests de laboratoire
- Assistance lors de l'installation

## INNOVATION

- Machines spéciales conçues sur demande
- Brevets d'invention industrielle
- Iscrizione Anagrafe Nazionale Ricerche



## **GESTION D'ENTREPRISE**

**Le système de gestion de l'entreprise est conforme aux normes:**

- ISO 9001 - Certificat de système de management de la qualité
- ISO 14001 - Certificat de système de management environnemental
- ISO 45001 - Certificat de système de management pour la santé et la sécurité au travail

## **PRODUITS**

**Les produits MIX sont:**

- "Machines", accompagné de la DECLARATION DE CONFORMITE CE (conformément à la directive européenne 2006/42 / CE)
- "Quasi Macchine", accompagné de la DECLARATION D'INCORPORATION (ANNEXE II, partie 1, section B de la directive européenne 2006/42 / CE)
- "Non Machines"

**Les produits MIX peuvent également être conformes aux directives:**

- ATEX 2014/34 / EU
- PED 2014/68 / EU
- Règlement sur les aliments (CE) n. 1935/2004

**Les mélangeurs MIX présentent les caractéristiques de TÜV ITALIA CERTIFICATION:**

- TÜV IT 15 ATEX 055 X - Certificat d'examen de type CE
- TÜV IT 15 ATEX 062 Q - Notification de l'assurance de la qualité de la production



## **Certificate Systems**

ISO 9001

ISO 14001

ISO 45001

*Alimentare  
Farmaceutica  
Plastica  
Chimica  
Costruzione  
Ecologia  
Cosmetica  
Industria  
Mangimistica  
Laboratorio*

## **BREVETS, DEMANDES DE BREVET**

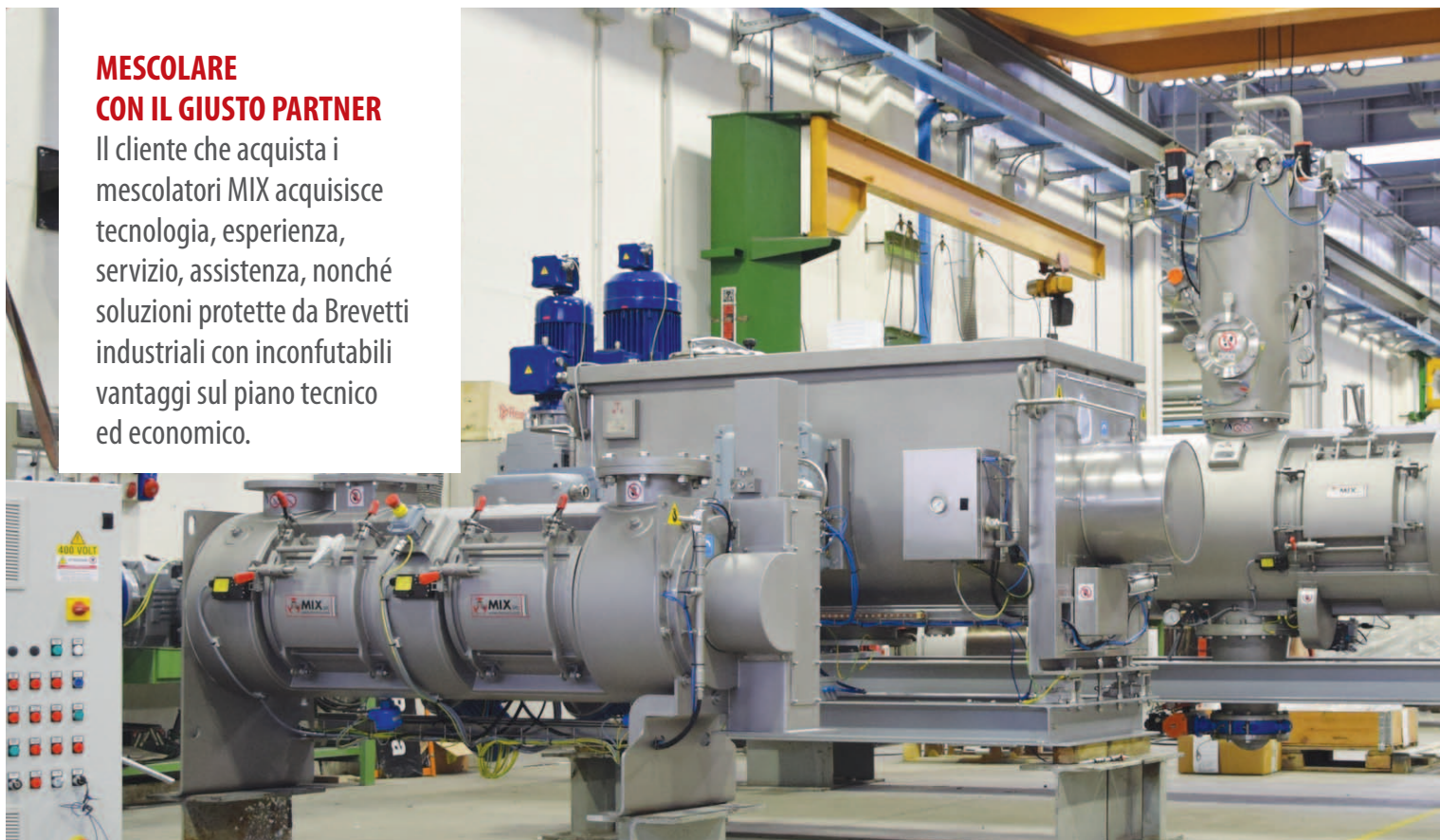
Les brevets industriels obtenus et les demandes de brevet déposées, ainsi que l'enregistrement auprès du Registre national de la recherche (502811WU), confirment et récompensent l'engagement et la permettre au MIX d'être une référence dans l'industrie. Les résultats technologiques obtenus la placent parmi les entreprises leaders dans la conception et la construction de systèmes de mélange, de filtration, d'interception, de surveillance, de transport et d'extraction.



# Mescolazione

## MESCOLARE CON IL GIUSTO PARTNER

Il cliente che acquista i mescolatori MIX acquisisce tecnologia, esperienza, servizio, assistenza, nonché soluzioni protette da Brevetti industriali con inconfutabili vantaggi sul piano tecnico ed economico.



## PRODOTTI

Mescolatori, Sostatori, Granulatori, Essiccatori, Reattori, Sterilizzatori

## PROCESSI

Batch o in Continuo

## CAPACITÀ VOLUMETRICA

Da 2 a 50.000 litri

## APPLICAZIONI

Atmosferico, in vuoto, in pressione, con scambiatore di calore

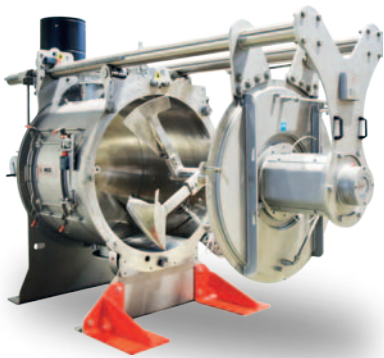
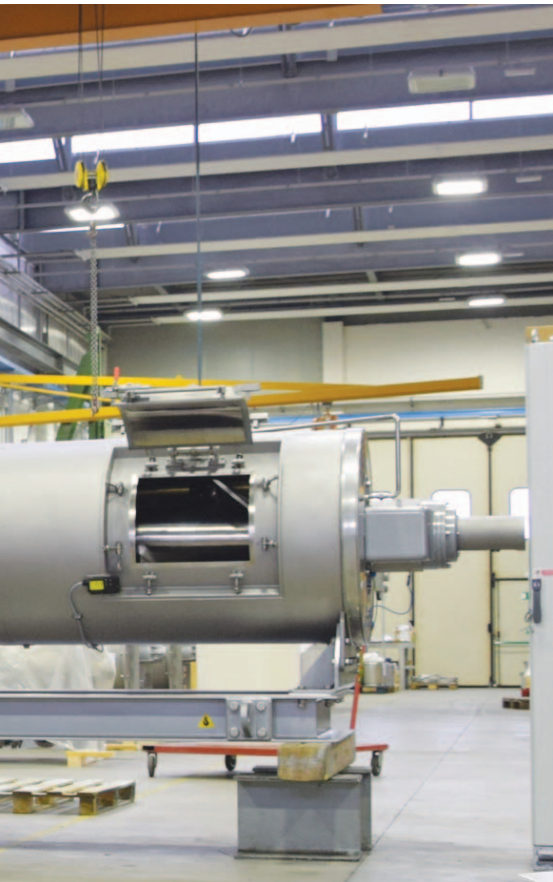
## TECNOLOGIA DI MESCOLAZIONE

Vomere, pala MIX, nastro quadri elicica

## MATERIALI

Acciaio al carbonio, acciaio antiusura ed acciaio inossidabile

*Mixing systems and components for plants*



# Filtrazione





### **FILTRARE CON LA CORRETTA FILOSOFIA**

L'inquinamento atmosferico altera la salubrità dell'aria causando un danno diretto e indiretto a persone e cose.

Progresso tecnologico e salvaguardia ambientale, lavoro e salute, economia ed ecologia, costituiscono per MIX binomi inscindibili, una necessità per il presente ed un impegno per l'immediato futuro.

### **PRODOTTI**

Filtri Depolveratori ed accessori

### **PROCESSI**

Depolverazione da aspirazione ambientale, da trasporto pneumatico in pressione o in depressione

### **SUPERFICI FILTRANTI**

1 ÷ 135m<sup>2</sup> (Filtri a Manica)  
4 ÷ 435m<sup>2</sup> (Filtri a Cartuccia)

### **VERSIONI**

Atmosferici, vacuum, ATEX (anche resistenti all'urto di pressione dell'esplosione) ed alte e basse temperature

### **SISTEMI DI PULIZIA**

Ad aria compressa in contro-corrente

### **MATERIALI**

Acciaio al carbonio e acciaio inossidabile



# Valvole

## INTERCETTARE CON L'AFFIDABILITÀ NEL SERVIZIO

Le prerogative perseguite da MIX per le apparecchiature di intercettazione sono l'affidabilità ed il servizio. Garantire quindi che si disponga del prodotto in fase di apertura della valvola, che se ne possa regolare la portata, e che si evitino danni a cose o persone avendo certezza sulla fase di chiusura.



## PRODOTTI

Valvole a farfalla, a ghigliottina, a manicotto con attuatori

## PROCESSI

Intercettazione

## DIMENSIONI

DN100 ÷ DN400 (Valvole a farfalla)  
DN250, DN300 (Valvola a farfalla sottosilo)  
DN150 ÷ 800 (Valvola a ghigliottina)  
DN80, DN100 (Valvola a manicotto)

## VERSIONI

Atmosferiche, resistenti alle alte temperature

## MATERIALI

Alluminio, acciaio al carbonio e acciaio inossidabile





# Monitoraggio

## **MONITORARE CONTROLLANDO L'INFORMAZIONE**

Prioritaria per il controllo dell'impianto è la tempestiva reperibilità dell'informazione sullo stato di ciascun contenitore, silos, tramoggia presenti. I componenti di monitoraggio MIX assicurano un puntuale rilevamento del dato che, raccolto ed analizzato, consente di tutelare l'impianto e di migliorarne l'efficienza.



## **PRODOTTI**

Valvole di sovrappressione e depressione, Passi d'uomo, Misuratori di sovrappressione, Indicatori di livello

## **PROCESSI**

Sistemi di monitoraggio

## **MATERIALI**

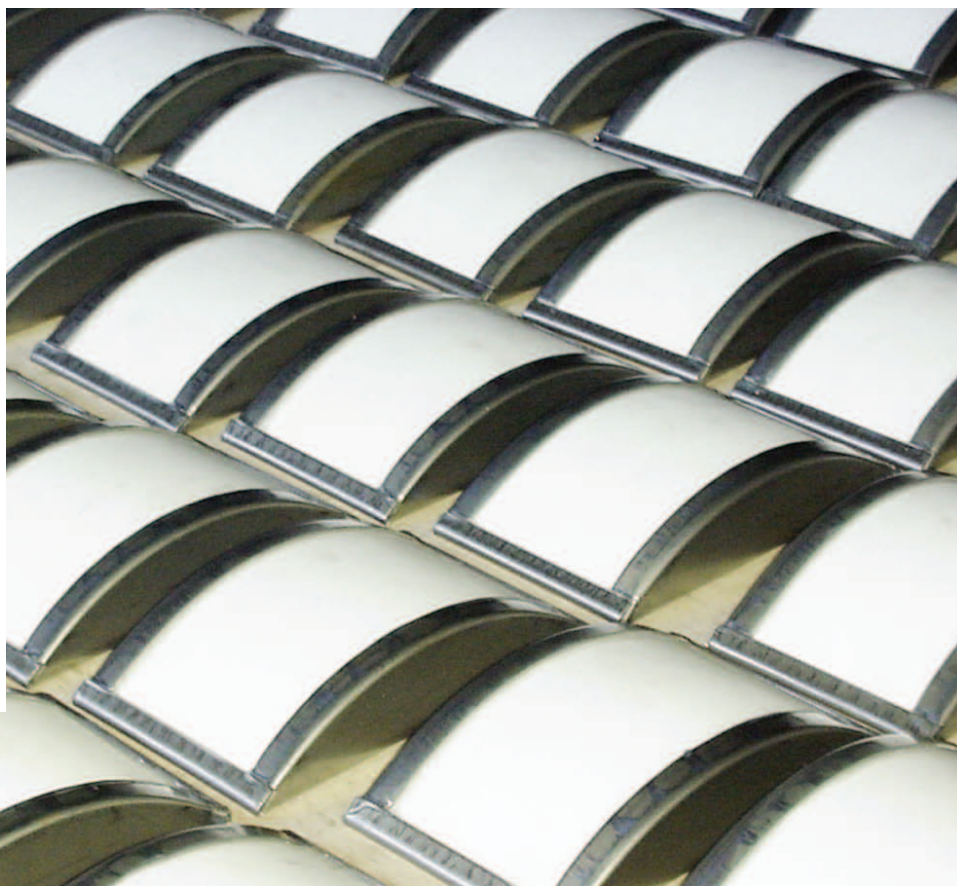
Alluminio, acciaio al carbonio e acciaio inossidabile



# Estrazione

## **ESTRARRE CON LA FLUIDIFICAZIONE CONSERVATIVA**

I sistemi di fluidificazione MIX prevedono l'insufflaggio ponderato dell'aria deumidificata (rivolto a preservare l'integrità del prodotto) e la distribuzione uniforme del flusso (per ottimizzare la scorrevolezza del prodotto aerato). Il materiale poroso impiegato assicura un'elevata resistenza all'abrasione.



## **PRODOTTI**

Piastre, dischi, ugelli di fluidificazione

## **PROCESSI**

Fluidificazione, estrazione

## **MATERIALI**

Acciaio al carbonio e acciaio inossidabile, sinterizzati



# Trasporto

## **CONVOGLIARE PRESERVANDO L'AMBIENTE**

Le soluzioni tecniche applicate agli Scaricatori MIX garantiscono, in tutta sicurezza, alte prestazioni di carico, resistenza all'abrasione (con i tubi telescopici interni in metallo) e tutela dell'ambiente circostante (con i sistemi integrati di depolverazione e recupero polveri).



### **PRODOTTI**

Scaricatori Telescopici

### **PROCESSI**

Trasporto

### **CORSE**

800÷8.000mm  
(altre misure su richiesta)

### **VERSIONI**

Condotto interno in tubi metallici

### **SISTEMI DI DEPOLVERAZIONE**

Con filtro incorporato  
o con sola predisposizione  
per filtro esterno

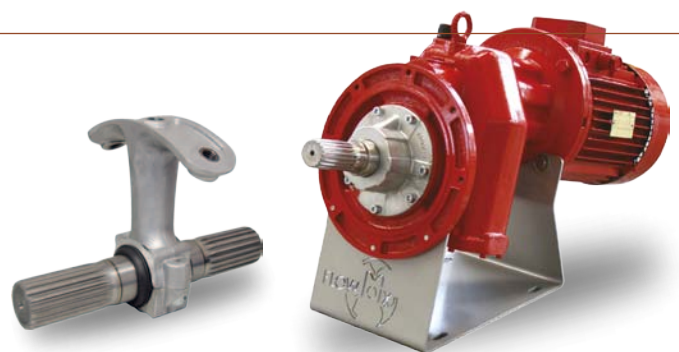
### **MATERIALI**

Acciaio al carbonio, acciaio antiusura  
e acciaio inossidabile



## COMPONENTI COCLEE

I componenti per coclee MIX assicurano l'intercambiabilità con altre soluzioni ed un'ottima resistenza all'usura. Inoltre, i motoriduttori MIX vantano una soluzione brevettata che immette aria nella tenuta fluidificando il prodotto.



# Test Laboratory

## **PROCESSARE CON INNOVAZIONE ED ESPERIENZA**

MIX è in grado di supportare i propri Partner durante tutta la fase progettuale della macchina, effettuando prove specifiche presso il proprio laboratorio.



MIX crede fermamente nella ricerca, nello sviluppo e nell'innovazione; per questo recentemente ha potenziato il proprio laboratorio di prova aggiungendo nuove macchine ed ampliando la gamma di processi eseguibili. È possibile gestire completamente in automatico reazioni chimiche, variazioni fisiche, contenuto di umidità nei prodotti, incrementi di temperatura e di pressione.



## **ESPERIENZA**

Al servizio del cliente

## **MONITORAGGIO**

Di tutti i parametri durante ogni fase dell'intero di processo

## **PARAMETRI**

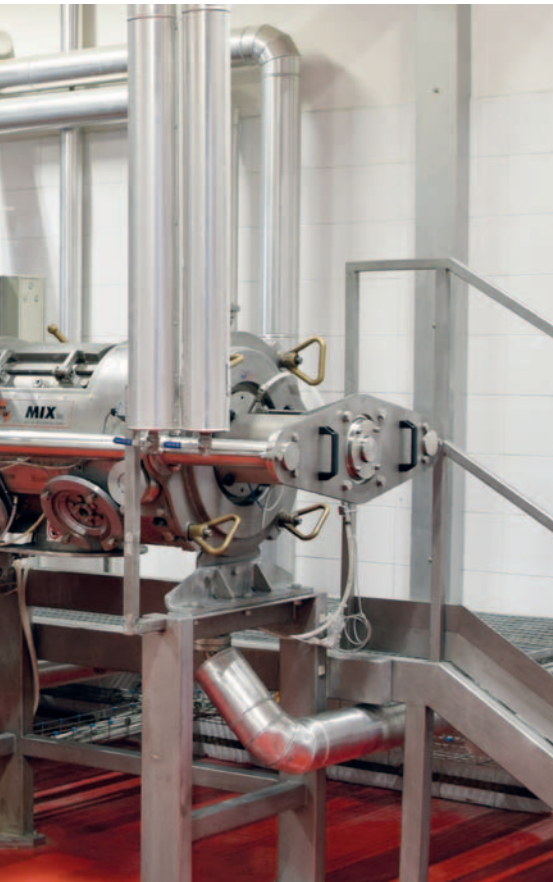
Temperature fino a +180°C,  
pressione fino a +5bar ed in vuoto

## **GARANZIA**

Sulla ripetibilità dei risultati ottenuti in laboratorio, nelle macchine industriali

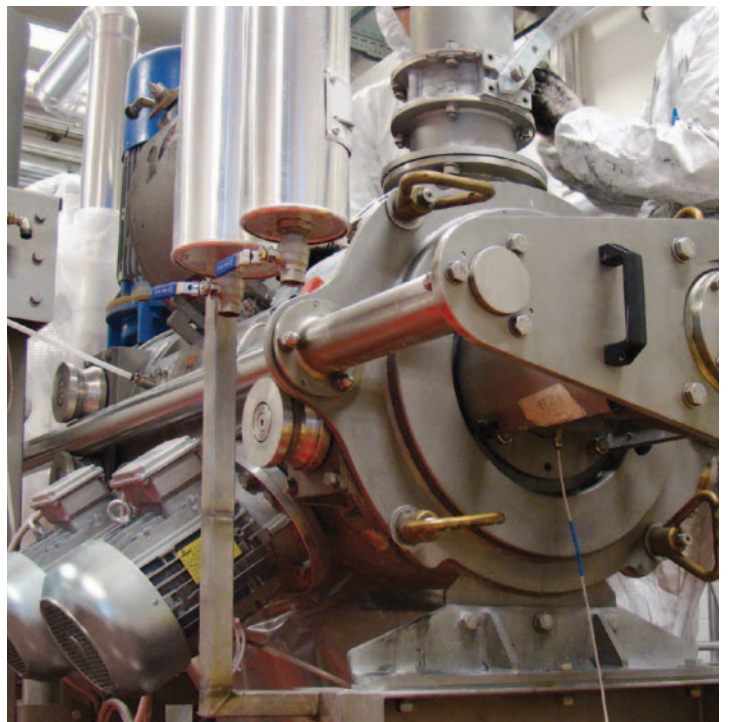
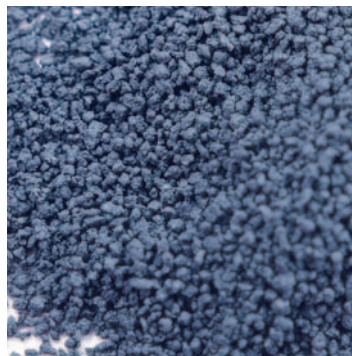
## **RICERCA**

Iscrizione Anagrafe Nazionale Ricerche  
502811WU



MIX garantisce la riservatezza delle informazioni trattate e la ripetibilità dei risultati ottenuti durante le prove di laboratorio. Nei mescolatori industriali ora diventa più semplice determinare le caratteristiche peculiari di ogni prodotto e, di conseguenza, individuare le tecniche di mescolazione idonee ad ottenere il prodotto finito desiderato.

**Polveri, granuli, fibre e paste** possono essere testati nel nuovo laboratorio, anche in atmosfera classificata (ATEX).



*QUALITY  
SERVICE  
TECHNOLOGY  
INNOVATION*



**MIX** S.r.l. - 41032 CAVEZZO (MO) - Via Volturmo, 119/A - ITALY  
Tel. +39 0535.46577 - Fax +39 0535.46580 - [info@mixitaly.com](mailto:info@mixitaly.com)